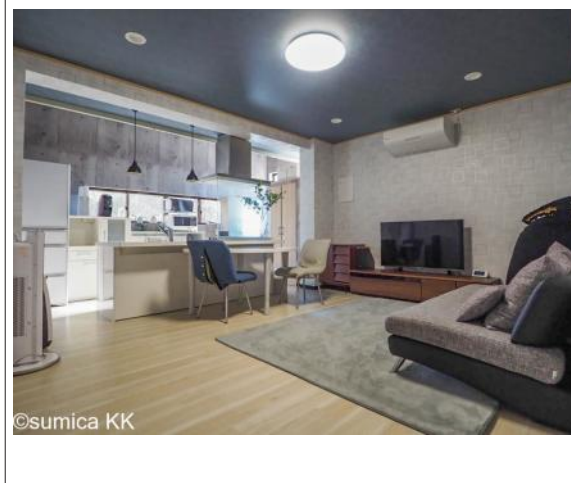


有田郡湯浅町湯浅 中古戸建 1,280万円

写真



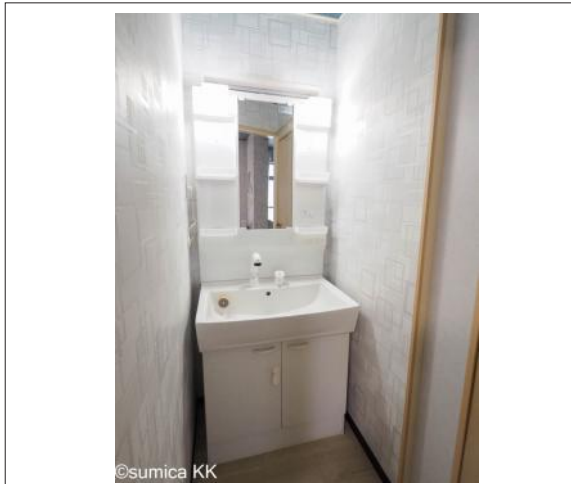
写真



現地案内図



写真 1階



物件概要

| | | | |
|--------|--|-----------------|------------|
| 物件種目 | 中古戸建 | | |
| 物件名 | 有田郡湯浅町湯浅 中古戸建 1,280万円 | | |
| 所在地 | 和歌山県有田郡湯浅町湯浅1610-7 | | |
| 価格 | 1,280万円 | | |
| 建物面積 | 壁芯 176.62㎡ | 土地面積 | 公簿 169.14㎡ |
| 管理物件番号 | 808 | | |
| 私道負担面積 | | | |
| 交通 | JR紀勢本線 湯浅駅 徒歩9分 | | |
| 現況 | 居住中 | 引渡時期 | 相談 |
| 建物 | 構造 | 鉄骨造 | |
| | 階建 | 地上2階 | |
| | 間取り | 5LDK (店舗スペース付き) | |
| 築年月 | 1979年10月 | | |
| 設備 | 側溝 / フローリング / エアコン / 照明器具付き / 店舗付住宅 / 2面採光 / 対面式キッチン / 3口以上コンロ / 勝手口 / 食器洗乾燥機 / グリル / パス・トイレ別 / 浴室1坪以上 / トイレ2ヶ所 / タンクレストイレ / 洗面所独立 / ... | | |
| 駐車場 | | | |
| 地目 | 宅地 | 地勢 | 平坦 |
| 都市計画 | 非線引区域 | 用途地域 | 無指定 |
| 建ぺい率 | 70% | 容積率 | 200% |
| 土地権利 | 所有権 | 国土法 | |
| 取引形態 | 一般 | | |
| 接道状況 | 状況：一方 北東側 公道に2.4m接面 | | |
| 小学校 | 湯浅小学校 | | |
| 中学校 | 湯浅中学校 | | |
| 備考 | ・現況有姿公簿取引 ・津波災害警戒区域内 ・再建築の際は北東公道セットバック必要 ・湯浅小学校区・湯浅中学校区域 【リフォーム履歴】2020年4月 | | |

和歌山県知事免許(3)第3753号 公益社団法人和歌山県宅地建物取引業協会 物件登録日 2025/11/22 次回物件更新日 2025/12/06

スミカ株式会社 有田川店

住所：和歌山県有田郡有田川町天満278-1

ホームページ：<http://www.a-sumica.com/>

E-mail：info@e-sumica.com

FAX：0737-52-5530

TEL:0737-52-5539