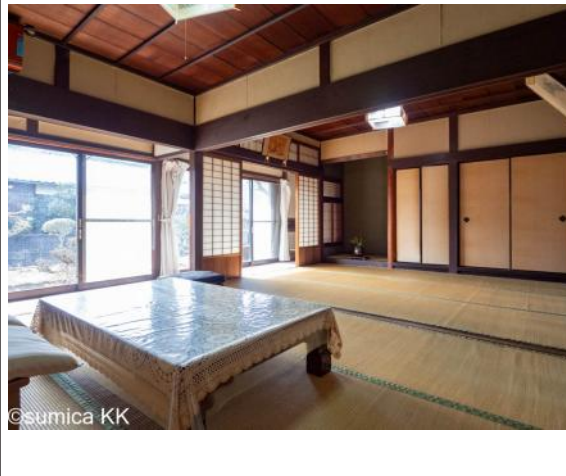


有田市系我町西 中古戸建 2,340万円

写真



写真 1階和室



現地案内図



写真



物件概要

物件種目	中古戸建		
物件名	有田市系我町西 中古戸建 2,340万円		
所在地	有田市系我町西 和歌山県有田市系我町西155番、他3筆		
価格	2,340万円		
建物面積	壁芯 119.33㎡	土地面積	公簿 1,602.96㎡
管理物件番号	592		
私道負担面積			
交通	JR紀勢本線 紀伊宮原駅 徒歩18分		
現況	空家	引渡時期	相談
建物	構造	木造	
	階建	地上2階	
	間取り	6DK	
築年月	1927年01月		
設備	井戸有/電気温水器/側溝/フローリング/雨戸/照明器具付き/縁側/離れ/畑/床の間/駐車3台可/庭/庭10坪以上/2ロコンロ/勝手口/グリル/浴室1坪以上/オートバス/高温差湯式/シャワー/温水洗浄便...		
駐車場	有(3台)		
地目	宅地	地勢	平坦
都市計画	非線引区域	用途地域	無指定
建ぺい率	70%	容積率	200%
土地権利	所有権	国土法	
取引形態	専任		
接道状況	状況：一方 東側 公道に2.8m接面		
小学校	系我小学校 655m		
中学校	文成中学校 1,079m		
備考	・現状有姿公簿取引 ・農地転用の費用は買主負担 ・面積内訳 【宅地】1098.96㎡ 【畑】477㎡		

和歌山県知事免許(2)第3753号 公益社団法人和歌山県宅地建物取引業協会 物件登録日 2024/03/05 次回物件更新日 2024/05/10

スミカ株式会社 有田川店

住所：和歌山県有田郡有田川町天満278-1

ホームページ：<http://www.a-sumica.com/>

E-mail：info@e-sumica.com

FAX：0737-52-5530

TEL:0737-52-5539