

# 有田郡広川町広 中古戸建 630万円

写真



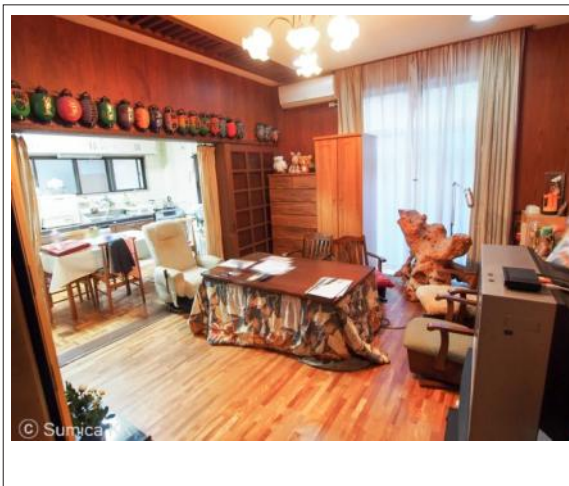
写真



現地案内図



写真



物件概要

物件種目	中古戸建		
物件名	有田郡広川町広 中古戸建 630万円		
所在地	有田郡広川町広 和歌山県有田郡広川町広1212		
価格	630万円		
建物面積	壁芯 170.99㎡	土地面積	公簿 208.03㎡
管理物件番号	559		
私道負担面積			
交通	JR紀勢本線 湯浅駅 徒歩17分		
現況	空家	引渡時期	相談
建物	構造	鉄骨造	
	階建	地上2階	
	間取り	6LDK	
築年月	1981年04月		
設備	駐車2台可 / シャッター車庫 / 庭 / 2口コンロ / 勝手口		
駐車場	有 (2台)		
地目	宅地	地勢	平坦
都市計画	都市計画区域外	用途地域	無指定
建ぺい率		容積率	
土地権利	所有権	国土法	
取引形態	一般		
接道状況	状況：一方 西側 幅員4m		
小学校	広小学校 731m		
中学校	耐久中学校 149m		
備考	・現況有姿取引 ・津波災害警戒区域内 ・広川町立広小学校・耐久中学校区		

和歌山県知事免許(2)第3753号 公益社団法人和歌山県宅地建物取引業協会 物件登録日 2024/01/19 次回物件更新日 2024/05/24

## スミカ株式会社 有田川店

住所：和歌山県有田郡有田川町天満278-1

ホームページ：<http://www.a-sumica.com/>

E-mail：[info@e-sumica.com](mailto:info@e-sumica.com)

FAX：0737-52-5530

# TEL:0737-52-5539