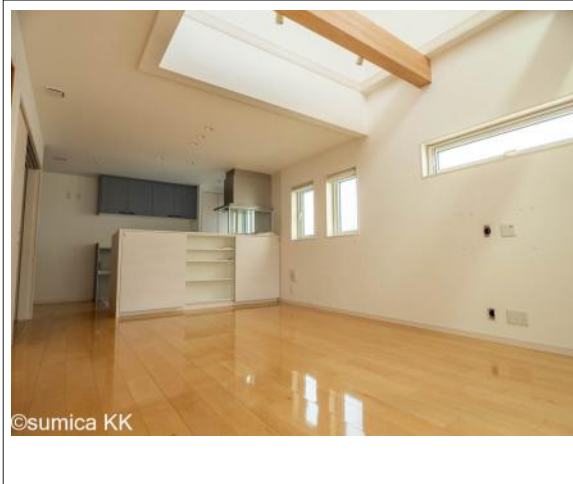


# 有田郡有田川町天満 中古戸建 3,700万円

写真



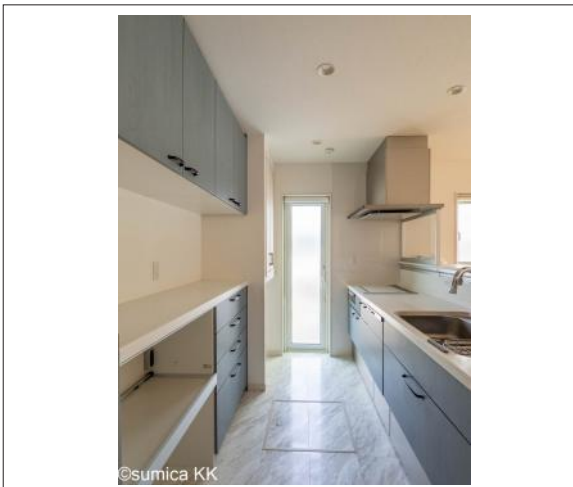
写真



現地案内図



写真



物件概要

物件種目	中古戸建		
物件名	有田郡有田川町天満 中古戸建 3,700万円		
所在地	有田郡有田川町天満 和歌山県有田郡有田川町天満102-11		
価格	3,700万円		
建物面積	壁芯 120.07㎡	土地面積	公簿 165.29㎡
管理物件番号	557		
私道負担面積			
交通	JR紀勢本線 藤並駅 徒歩11分		
現況	空家	引渡時期	相談
建物	構造	木造	
	階建	地上2階	
	間取り	4SLDK (木造スレートぶき)	
築年月	2019年06月		
設備	オール電化 / 太陽光発電システム / エコキュート / フローリング / 雨戸 / 人感照明センサー / ダウンライト / TVモニター付インターホン / 吹抜け / 2面採光 / LDK15帖以上 / 駐車3台可 / システムキッチン / 対面式キッチン / 3...		
駐車場	有 (3台)		
地目	宅地	地勢	平坦
都市計画	非線引区域	用途地域	近隣商業
建ぺい率	80%	容積率	200%
土地権利	所有権	国土法	
取引形態	専任		
接道状況	状況：一方 南側 幅員6m		
小学校	藤並小学校		
中学校	吉備中学校		
備考	・現状有姿公簿取引 ・太陽光パネル4.6kw設置 ・室内動産物売主にて撤去 ・埋蔵文化財区域内 ・駐車スペース		

和歌山県知事免許(2)第3753号 公益社団法人和歌山県宅地建物取引業協会 物件登録日 2024/01/15 次回物件更新日 2024/05/10

## スミカ株式会社 有田川店

住所：和歌山県有田郡有田川町天満278-1

ホームページ：<http://www.a-sumica.com/>

E-mail：[info@e-sumica.com](mailto:info@e-sumica.com)

FAX：0737-52-5530

# TEL:0737-52-5539