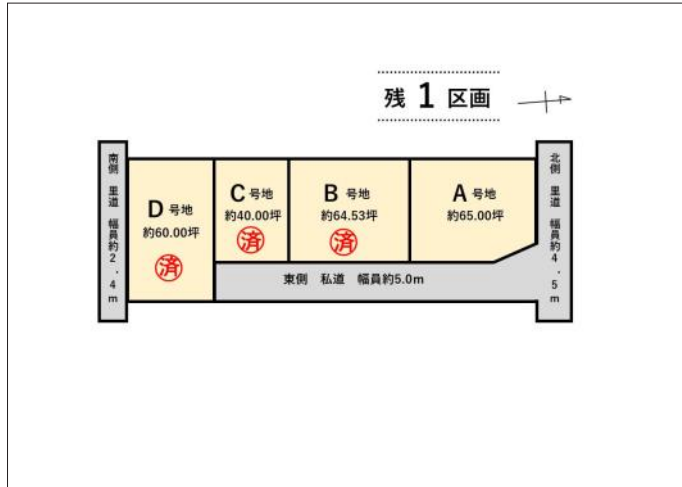


有田市新堂 土地 1,267.50万円

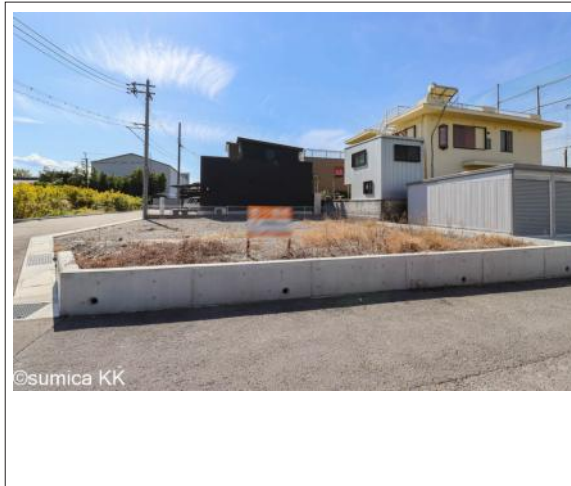
区画図



現地案内図



写真



写真



物件概要

物件種目	土地		
物件名	有田市新堂 分譲地		
所在地	和歌山県有田市新堂112番1		
価格	1,267.50万円		
坪単価	194,988円	土地面積	公簿 214.89m ²
管理物件番号	236		
私道負担面積			
交通	JR紀勢本線 箕島駅 徒歩10分		
現況	更地	引渡時期	期日指定 2022年07月下旬
設備	水道: 公営/		
建築条件			
地目	宅地		
地勢	平坦		
都市計画	非線引区域		
用途地域	第一種住居		
建ぺい率	60%		
容積率	200%		
土地権利	所有権		
国土法			
接道状況	状況: 三方 東側 幅員5m (位置指定)		
取引形態	売主		
小学校	箕島小学校		
中学校	箕島中学校		
備考	・津波災害警戒区域内 ・箕島小学校・箕島中学校区 【別途必要費用】 ・水道加入金67,000円(メーター13mm) ・境界ブロック費用17,600円/m(折半)		

和歌山県知事免許(2)第3753号 公益社団法人和歌山県宅地建物取引業協会 物件登録日 2021/07/11 次回物件更新日 2024/04/26

スミカ株式会社 有田川店

住所: 和歌山県有田郡有田川町天満278-1

ホームページ: <http://www.a-sumica.com/>

E-mail: info@e-sumica.com

FAX: 0737-52-5530

TEL:0737-52-5539