

有田市宮原町道 中古戸建 480万円

写真



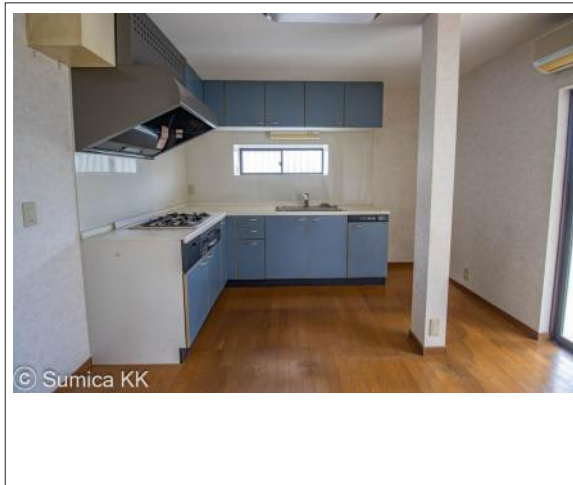
写真 DK



現地案内図



写真



物件概要

物件種目	中古戸建		
物件名	有田市宮原町道 中古戸建 480万円		
所在地	和歌山県有田市宮原町道630-2		
価格	480万円		
建物面積	壁芯 83.76m ²	土地面積	公簿 102.87m ²
管理物件番号	487		
私道負担面積			
交通	JR紀勢本線 紀伊宮原駅 徒歩11分		
現況	空家	引渡時期	相談
建物	構造	木造	
	階建	地上2階	
	間取り	5DK	
築年月	1978年02月		
設備	公営水道、浄化槽、プロパンガス、システムキッチン、食器洗い乾燥機、温水洗浄便座、室内洗濯機置場、開静な住宅街		
駐車場	有 (1台)		
地目	宅地	地勢	平坦
都市計画	非線引区域	用途地域	無指定
建ぺい率	60%	容積率	200%
土地権利	所有権	国土法	不要
取引形態	一般		
接道状況	状況：角地 南側 幅員4m 東側 幅員2.7m		
小学校	宮原小学校 382m		
中学校	文成中学校 626m		
備考	・現状有姿公簿取引 ・構造：木・コンクリートブロック造瓦葺陸屋根2階建 ・再建築の際はセットバック必要 ・宮原小学校・文成中学校区 ・駐車スペース：軽自動車1台分		

和歌山県知事免許(2)第3753号 公益社団法人和歌山県宅地建物取引業協会 物件登録日 2023/08/28 次回物件更新日 2024/05/10

スミカ株式会社 有田川店

住所：和歌山県有田郡有田川町天満278-1

ホームページ：<http://www.a-sumica.com/>

E-mail：info@e-sumica.com

FAX：0737-52-5530

TEL:0737-52-5539